

KTC MEVIEW

# Hjälper hyresgästerna bli energismarta

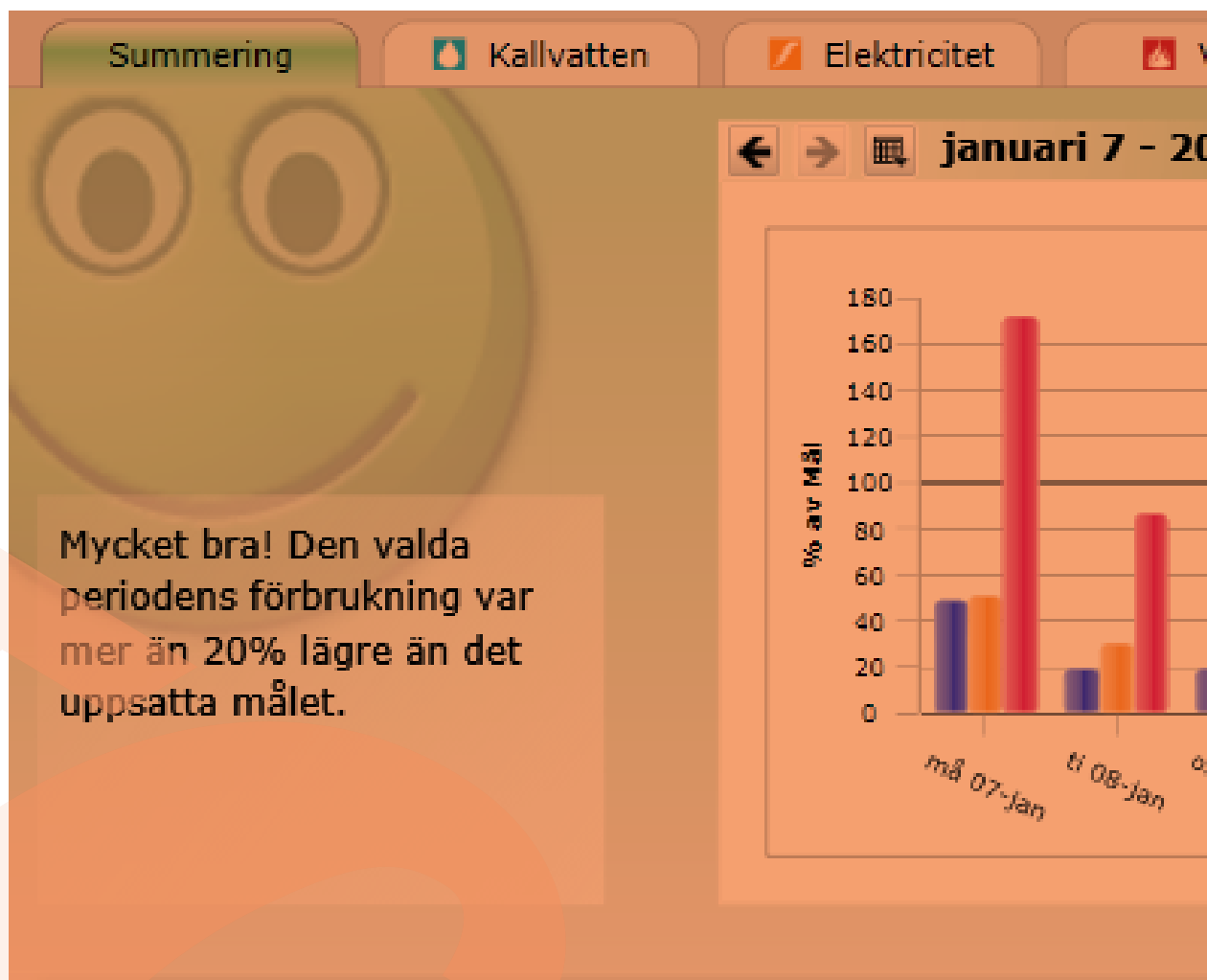
Det är vi människor som formar framtidens sätt att leva och lägger grunden för ett hållbart samhälle. I en fastighet med individuell mätning från KTC är de boende informerade, medvetna och kan påverka sin situation. De har enkel tillgång till tjänster som hjälper, motiverar och inspirerar dem till att fatta rätt beslut.

Många fastighetsbolag har insett fördelen med energi-effektivisering på fastighetsnivå. Tyvärr glöms det ofta bort att hyresgästerna påverkar 30-80 % av fastighetens energianvändning. Individuell mätning är ett smart sätt att hjälpa dem att spara energi, vilket både boende, fastighetsbolag och miljön vinner på.

Boende är oftast omedvetna om sin förbrukning och vad den kostar. Med individuell mätning och debitering av varm- och kallvatten ökar både incitament och intresse av

att minska vattenanvändningen. När man ser att 30-minutersduschen kostar 4500 kr mer om året än femminutaren ändras beteendet snabbt. Vår erfarenhet visar att förbrukningen kan sjunka med så mycket som 20-30 %.

För att nå ända dit måste informationen vara lättillgänglig och en del av vardagen. *Med utgångspunkt från det har vi utvecklat KTC MeView – ett antal applikationer för visualisering och boendekommunikation.*



# Funktioner i KTC MeView

KTC MeView ger de boende kontroll på hemmets energianvändning medan fastighetsförvaltare, kundtjänstpersonal och bovärdar får information om såväl de boendes behov som fastighetens status.

## KTC MeView för boende

MeView är en webbportal för presentation av energiförbrukning för de boende. Utmärkande är det visuellt enkla och lättanvända användargränssnittet. Den funktionella designen, med bland annat tydliga diagram, tydliggör energianvändningen och skapar förståelse.

MeView stödjer datahantering i realtid och kan jämföra olika diagram för att informera om aktuell el-, vatten- och värmeförbrukning i energimängd. De boende kan sätta upp egna förbrukningsmål för att kunna spara både pengar och energi.

## MeView för fastighetsorganisationen

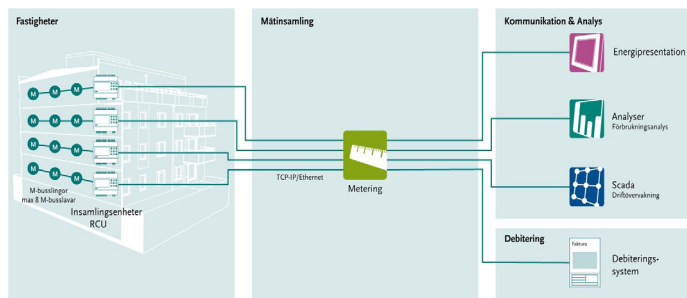
MeView har en administrationssida där förvaltningen kan följa varje lägenhets förbrukning. För att säkerställa hantering, spårbarhet och god service av all mätdatahantering finns ett strukturerat arkiv med information om fastighet, lägenheter, mätare och mätdata. Mätdata-information finns på både lägenhets- och mätarnivå, vilket är till stor fördel vid hantering av fel och serviceärenden.

Alla datakorrigeringar, med uppgift om vem, hur och varför de gjorts, registreras i en ärendelogg. Samma gäller serviceärenden, vilket ger trygghet vid uppföljning och service till de boende.

Om mätdata inte kunnat samlas in flaggas mätaren i en granskningslogg för manuell hantering. Här är det enkelt att avläsa felorsaken.



KTC Control ingår i KTC-koncernen som är en grupp energieffektiviseringsföretag bestående av utvecklings-, produkt- och tjänsteföretag. Sedan mitten av 80-talet har vi hjälpt fastighetsägare och energibolag att energieffektivisera genom att styra och övervaka över 15 000 fastigheter. I koncernen ingår KTC Tech, KTC Control, Weevio AMR, Manodo, Clayster och Sandö El. Tillsammans är vi över 115 anställda med verksamhet över hela Sverige.



## AKTIVA HYRESGÄSTER

Förändrar de boendes beteende från passiva till aktiva användare genom att ge dem tydlig återkoppling och möjlighet att jämför sin egen förbrukning med andras.

## MEVIEW UNDER MINA SIDOR

Möjlighet att integrera MeView med "mina sidor" på den egna webbplatsen. Elimineras problemet med att behöva hantera användare i olika miljöer.

## ENKEL IN- OCH UTFLYTT

Enkel hantering av in- och utflyttning säkerställer att nya hyresgäster inte ser tidigare hyresgästers energianvändning.

KTC Control AB

[www.ktc.se](http://www.ktc.se)